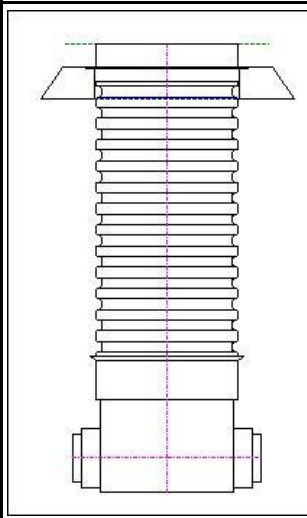


## PŘÍLOHA 2: TABULKY PLASTOVÝCH ŠACHET

### Šachta 1 ŠZ1



Šachta ŠZ1, DN 600, výška: 2049

Pokloková sestava: POKLOP LIT. D400; BET. KÓNUS

1ks POKLOP LITINOVÝ 600/1000/40T D400

1ks BETONOVÝ PRSTENEC 600/1000

1ks TĚSNĚNÍ TELESKOPU + BET. PRSTENCE 600/1000

Šachtová roura:

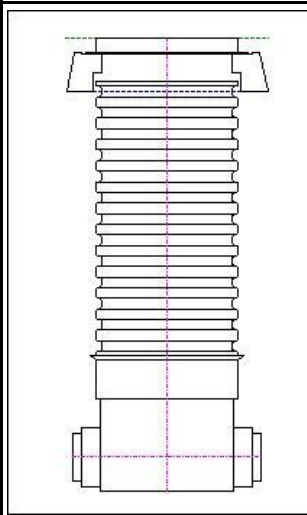
1ks DN 600; ŠACHT. ROURA 600/2000

Délka šachtové roury: 1500

Šachtové dno:

1ks DN 600; DNO PP KG 200 ÚHEL 60°

### Šachta 2 ŠZ2



Šachta ŠZ2, DN 600, výška: 2080

Pokloková sestava: POKLOP LIT. B125; PLAST. KÓNUS

1ks POKLOP LITINOVÝ 600/1000/12,5T B125

1ks PLASTOVÝ KONUS PAD 600/1000

Šachtová roura:

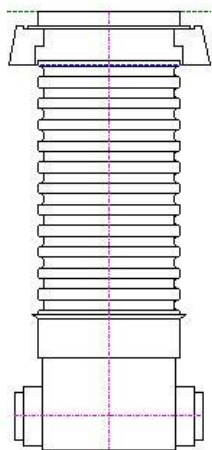
1ks DN 600; ŠACHT. ROURA 600/2000

Délka šachtové roury: 1500

Šachtové dno:

1ks DN 600; DNO PP KG 200 ÚHEL 30°

### Šachta 3 ŠZ3



Šachta ŠZ3, DN 600, výška: 2009

Pokloповá sestava: POKLOP LIT. B125; PLAST. KÓNUS

1ks POKLOP LITINOVÝ 600/1000/12,5T B125

1ks PLASTOVÝ KONUS PAD 600/1000

Šachtová roura:

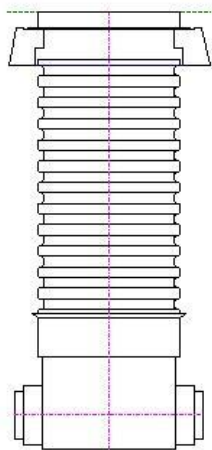
1ks DN 600; ŠACHT. ROURA 600/2000

Délka šachtové roury: 1400

Šachtové dno:

1ks DN 600; DNO PP KG 200 PŘÍMÉ

### Šachta 4 ŠZ4



Šachta ŠZ4, DN 600, výška: 2000

Pokloповá sestava: POKLOP LIT. B125; PLAST. KÓNUS

1ks POKLOP LITINOVÝ 600/1000/12,5T B125

1ks PLASTOVÝ KONUS PAD 600/1000

Šachtová roura:

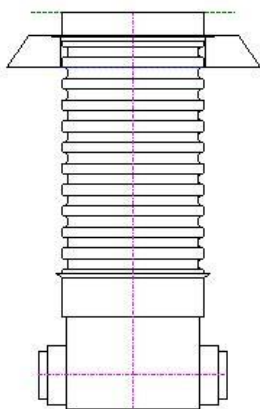
1ks DN 600; ŠACHT. ROURA 600/2000

Délka šachtové roury: 1400

Šachtové dno:

1ks DN 600; DNO PP KG 200 ÚHEL 60°

### Šachta 5 ŠZ5



Šachta ŠZ5, DN 600, výška: 1810

Pokloповá sestava: POKLOP LIT. D400; BET. KÓNUS

1ks POKLOP LITINOVÝ 600/1000/40T D400

1ks BETONOVÝ PRSTENEC 600/1000

1ks TĚSNĚNÍ TELESKOPU + BET. PRSTENCE 600/1000

Šachtová roura:

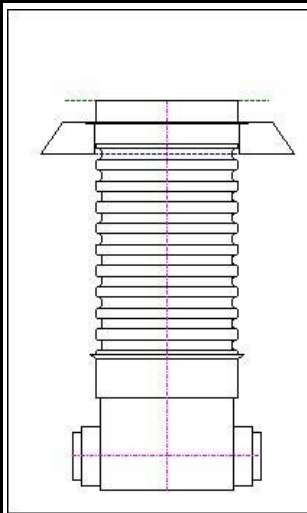
1ks DN 600; ŠACHT. ROURA 600/2000

Délka šachtové roury: 1300

Šachtové dno:

1ks DN 600; DNO PP KG 200 ÚHEL 30°

### Šachta 6 ŠZ6



Šachta ŠZ6, DN 600, výška: 1780

Pokloková sestava: POKLOP LIT. D400; BET. KÓNUS

1ks POKLOP LITINOVÝ 600/1000/40T D400

1ks BETONOVÝ PRSTENEC 600/1000

1ks TĚSNĚNÍ TELESKOPU + BET. PRSTENCE 600/1000

Šachtová roura:

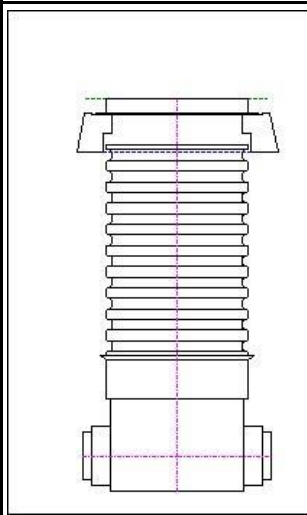
1ks DN 600; ŠACHT. ROURA 600/2000

Délka šachtové roury: 1200

Šachtové dno:

1ks DN 600; DNO PP KG 200 ÚHEL 90°

### Šachta 7 ŠZ7



Šachta ŠZ7, DN 600, výška: 1790

Pokloková sestava: POKLOP LIT. B125; PLAST. KÓNUS

1ks POKLOP LITINOVÝ 600/1000/12,5T B125

1ks PLASTOVÝ KONUS PAD 600/1000

Šachtová roura:

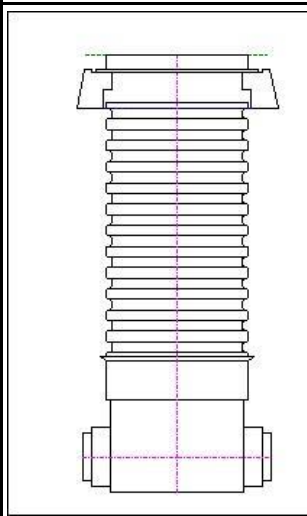
1ks DN 600; ŠACHT. ROURA 600/2000

Délka šachtové roury: 1200

Šachtové dno:

1ks DN 600; DNO PP KG 200 KONCOVÉ

### Šachta 8 ŠZ8



Šachta ŠZ8, DN600, výška: 2000

Pokloková sestava: POKLOP LIT. B125; PLAST. KÓNUS

1ks POKLOP LITINOVÝ 600/1000/12,5T B125

1ks PLASTOVÝ KONUS PAD 600/1000

Šachtová roura:

1ks DN 600; ŠACHT. ROURA 600/2000

Délka šachtové roury: 1400









Šachtové dno:

1ks DN 600; DNO PP KG 200 KONCOVÉ

## TABULKA ŠACHET

č.	šachta	kóta poklopu [m.n.m.]	kóta odtoku [m.n.m.]	výška šachty [m]	typ šachty	typ dna	DN potr. [mm]	DN šach. roury	délka roury [mm]
1	ŠZ1	268,90	266,85	2,05	DN 600	Průtočné 60°	200	600	1500
2	ŠZ2	268,97	266,89	2,08	DN 600	Průtočné 30°	200	600	1500
3	ŠZ3	269,05	267,04	2,01	DN 600	Přímé	200	600	1400
4	ŠZ4	269,21	267,21	2,00	DN 600	Průtočné 60°	200	600	1400
5	ŠZ5	269,11	267,30	1,81	DN 600	Průtočné 30°	200	600	1300
6	ŠZ6	269,24	267,46	1,78	DN 600	Průtočné 90°	200	600	1200
7	ŠZ7	269,29	267,50	1,79	DN 600	Koncové	200	600	1200
8	ŠZ8	268,95	266,95	2,00	DN 600	Koncové	200	600	1400

## TABULKA ŠACHTOVÝCH DEN

č.	šachta	schém. značka	typ šachty	typ dna	DN potr. [mm]	materiál potrubí	kóta dna [mm]	vtok 1 úhel
1	ŠZ1		DN 600	Průtočné 60°	200	PP SN12	266,85	120
2	ŠZ2		DN 600	Průtočné 30°	200	PP SN12	266,89	150
3	ŠZ3		DN 600	Přímé	200	PP SN12	267,04	180
4	ŠZ4		DN 600	Průtočné 60°	200	PP SN12	267,21	120
5	ŠZ5		DN 600	Průtočné 30°	200	PP SN12	267,30	150
6	ŠZ6		DN 600	Průtočné 90°	200	PP SN12	267,46	90
7	ŠZ7		DN 600	Koncové	200	PP SN12	267,50	
8	ŠZ8		DN 600	Koncové	200	PP SN12	266,95	

## TABULKA ŠACHTOVÝCH POKLOPŮ

č.	šachta	třída zatíž.	označení poklopu	usazení poklopu	výš. pokl. [mm]
1	ŠZ1	D400	POKLOP LITINOVÝ 600/1000/40T D400	Na betonový kónus	115
2	ŠZ2	B125	POKLOP LITINOVÝ 600/1000/12,5T B125	Na plastový kónus	80
3	ŠZ3	B125	POKLOP LITINOVÝ 600/1000/12,5T B125	Na plastový kónus	80
4	ŠZ4	B125	POKLOP LITINOVÝ 600/1000/12,5T B125	Na plastový kónus	80
5	ŠZ5	D400	POKLOP LITINOVÝ 600/1000/40T D400	Na betonový kónus	115
6	ŠZ6	D400	POKLOP LITINOVÝ 600/1000/40T D400	Na betonový kónus	115
7	ŠZ7	B125	POKLOP LITINOVÝ 600/1000/12,5T B125	Na plastový kónus	80
8	ŠZ8	B125	POKLOP LITINOVÝ 600/1000/12,5T B125	Na plastový kónus	80